



VETRINA A TAVOLO
SMART+

arteche
Allestimenti museali

CARATTERISTICHE PRINCIPALI

Questo modello di vetrina è il perfetto riassunto di un prodotto utilizzabile in ogni contesto, ha caratteristiche museali e facilità di impiego per ogni situazione.

Propone un sistema espositivo molto duttile, si possono esporre una varietà infinita di oggetti essendo implementabile con supporti realizzabili ad hoc.

La struttura in tubolare di acciaio rende la vetrina molto solida e la campana vetrata è realizzata con lastre in vetro extrachiaro stratificato, chiamato “di sicurezza”.

Nella fascia frontale è presente una serratura nascosta che rende impossibile l'accesso al vano espositivo garantendo la massima sicurezza di quanto esposto.

Il sistema di apertura è molto pratico infatti le cerniere collocate sul retro consentono alla campana vetrata di ruotare e grazie al sostegno dei pistoni a gas, che la mantengono in posizione aperta, rendono facilmente accessibile il vano espositivo per l'allestimento.

Il vano espositivo è a tenuta, ciò significa che non è presente scambio d'aria tra l'esterno e gli oggetti in esposizione. Questa caratteristica che rende la vetrina “museale” è possibile grazie alla struttura completamente in acciaio, sigillature nei punti critici e impiego di guarnizioni in neoprene.

Sotto al piano espositivo, che è realizzato in lamiera di acciaio verniciata, è presente un vano, dove è possibile collocare i sali igroscopici per il mantenimento dell'umidità relativa ai valori richiesti per un'ottimale conservazione.

PUNTI DI FORZA

DIMENSIONI COMPATTE

**SISTEMA ESPOSITIVO
IMPLEMENTABILE**

**COLORAZIONI
PERSONALIZZABILI**

**VETRO STRATIFICATO
EXTRACHIAIRO**

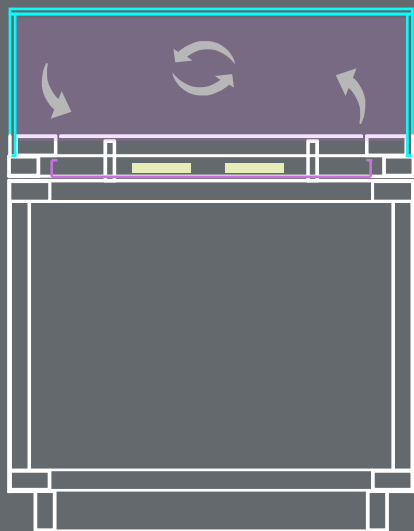
TELAIO IN ACCIAIO

**ILLUMINAZIONE
LED**

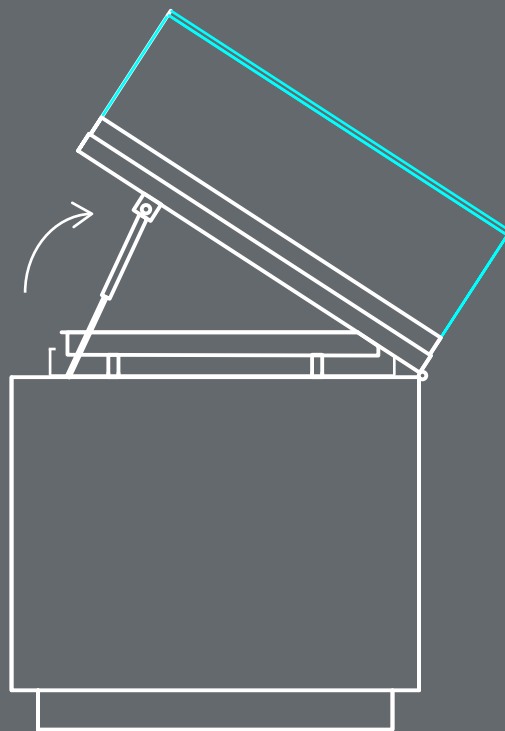
**CLIMATIZZAZIONE
PASSIVA**

SERRATURA DI SICUREZZA

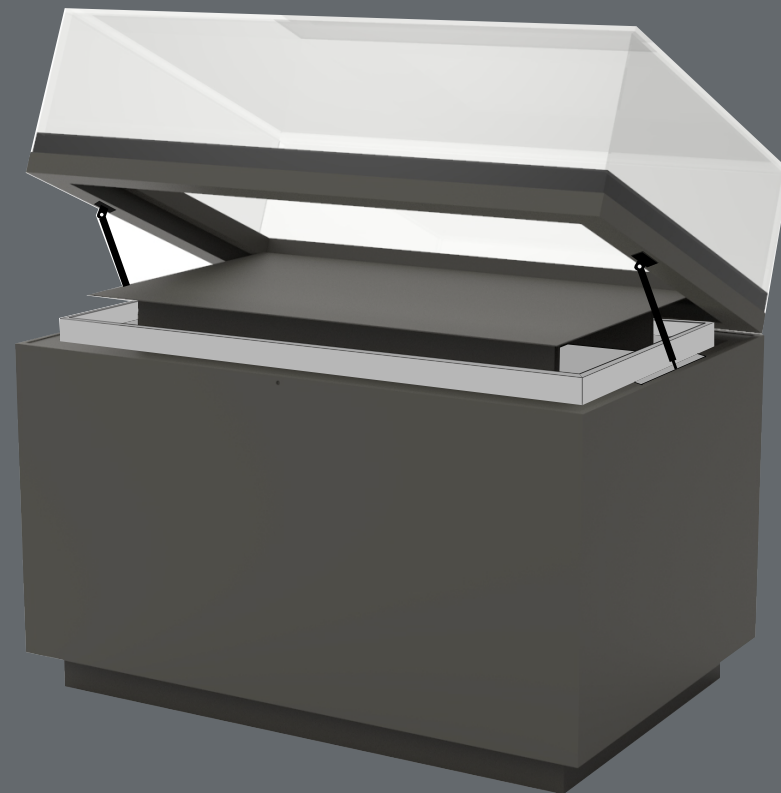
ACCESSO AL VANO ESPOSITIVO



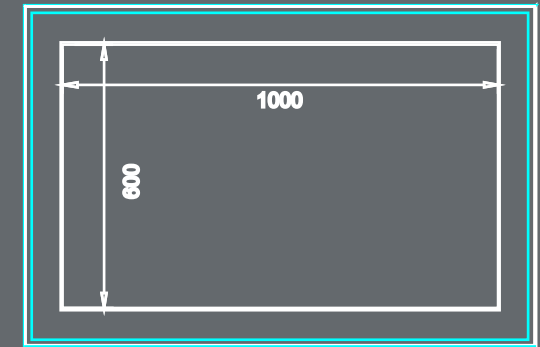
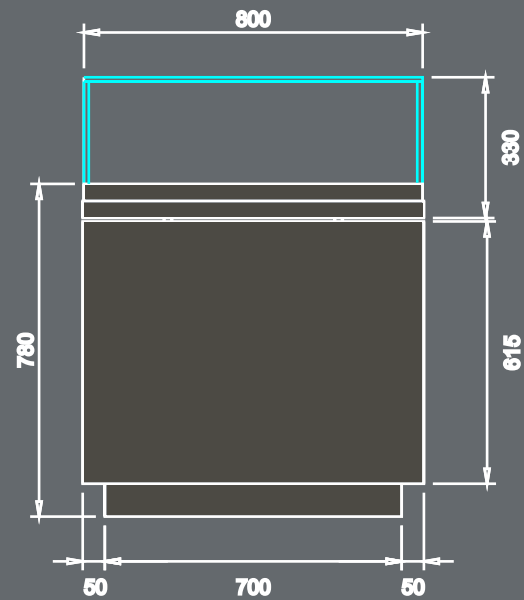
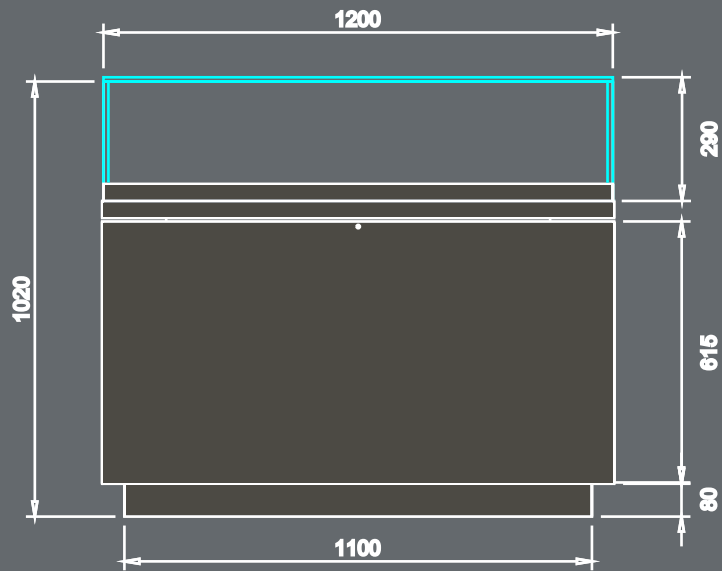
La vetrina consente un controllo passivo dell'umidità grazie all'utilizzo di guarnizioni perimetrali in neoprene e l'impiego di sali igroscopizzanti. Una vasca con pieghe in acciaio zincato collocata sotto il piano espositivo garantisce il completo isolamento del vano espositivo dall'esterno della teca. mantenimento delle condizioni dell'opera



L'accesso al vano espositivo è possibile anche da un solo operatore grazie all'utilizzo di molle a gas che rendono agevoli le fasi di apertura e chiusura. Il mantenimento della campana in posizione aperta consente all'allestitore di poter lavorare sulla totalità del piano espositivo



DIMENSIONI PRINCIPALI



FINITURE ed ACCESSORI

VERNICIATURA



STANDARD RAL 7022



PERSONALIZZAZIONE
CARTELLA COLORE RAL



STANDARD +
Binario elettrificato con faretti



SU MISURA
Sistemi modulari a più faretti
o profili led